


POLA PENGELOLAAN SDA WILAYAH SUNGAI TOARI - LASUSUA

PETA PENGGUNAAN LAHAN EKSISTING TAHUN 2010 WILAYAH SUNGAI TOARI - LASUSUA

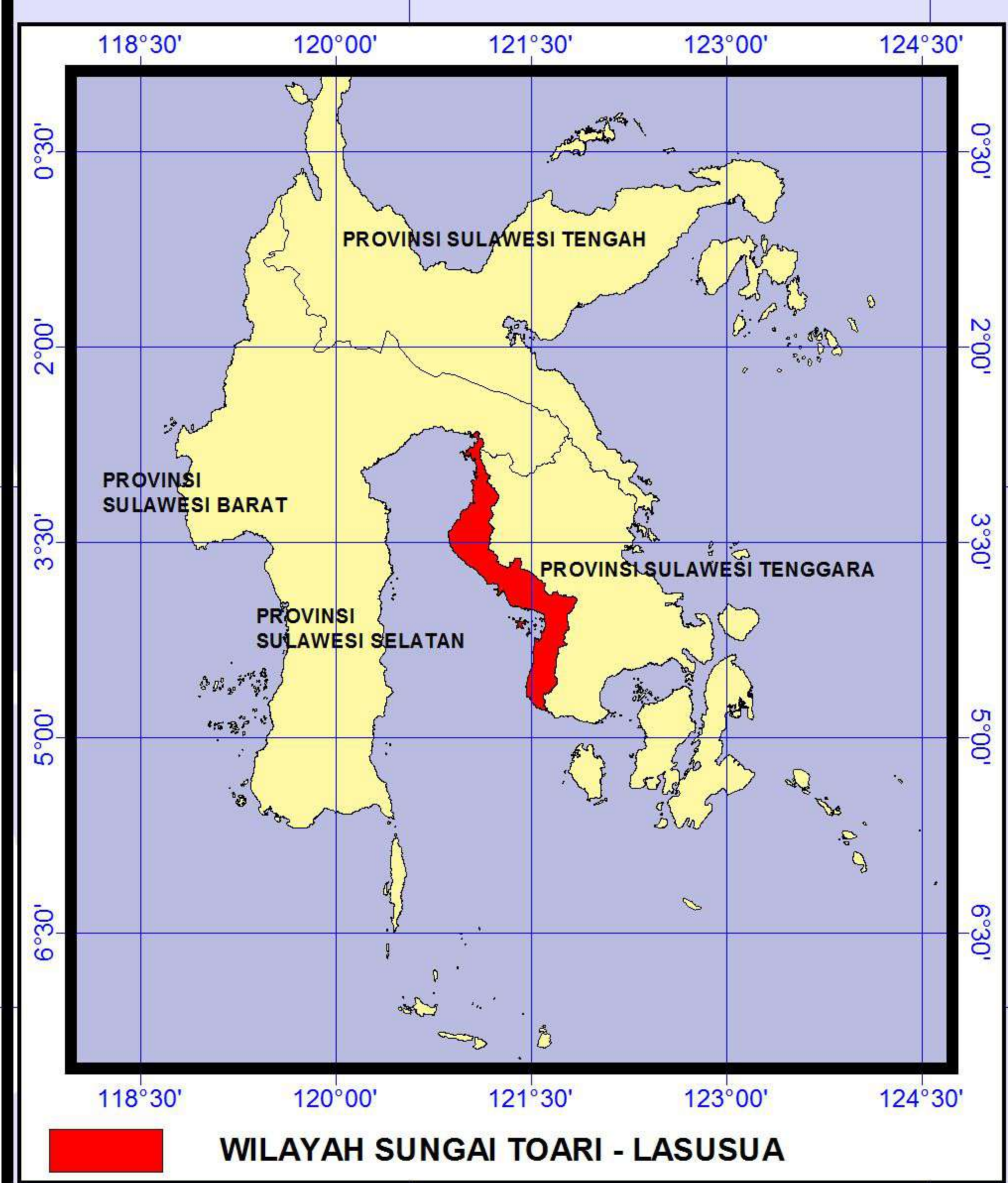
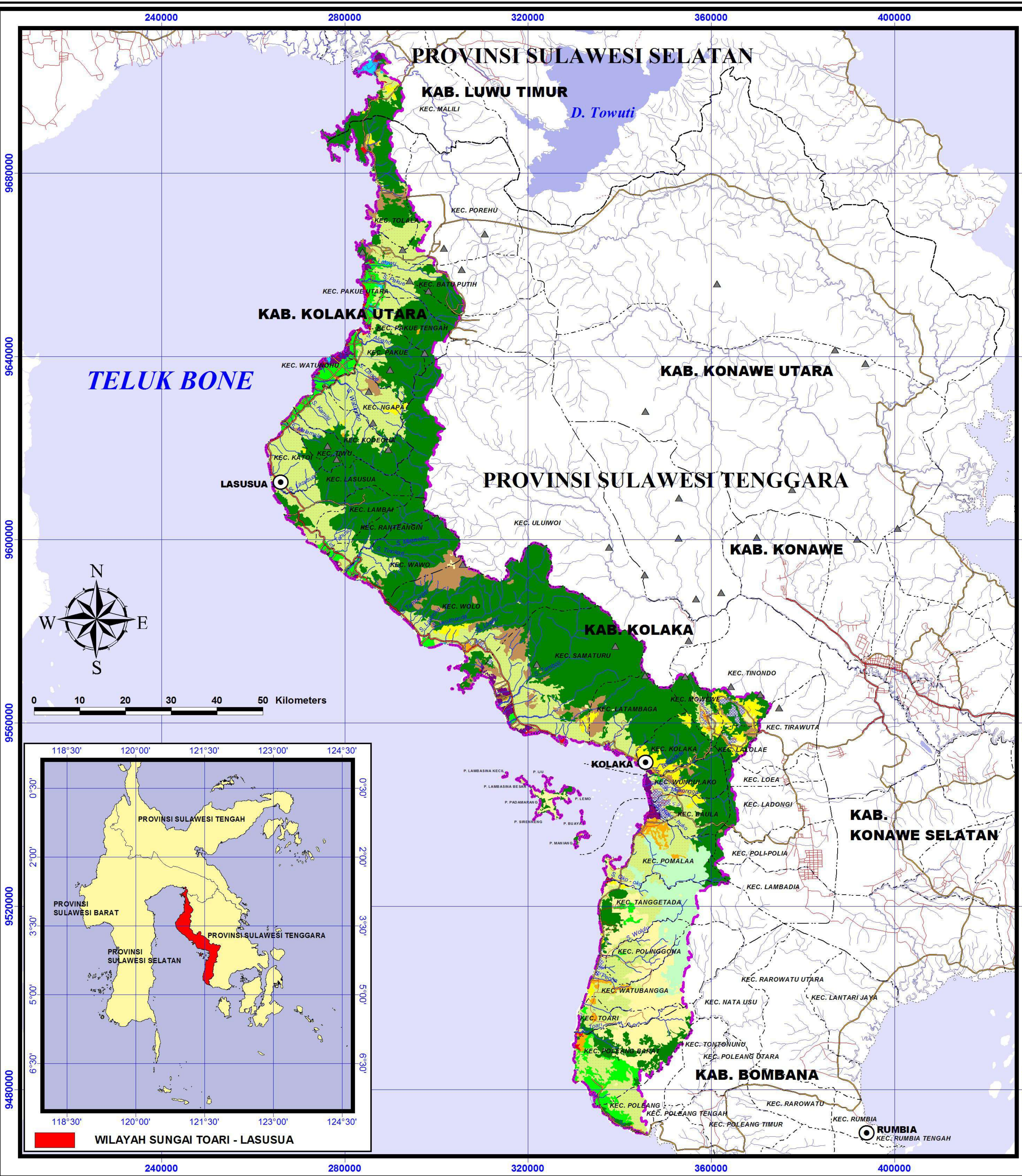
LEGENDA :

-  IBUKOTA KABUPATEN
-  GUNUNG / PENGUNUNGAN
-  JALAN ARTERI
-  JALAN KOLEKTOR
-  JALAN LAIN
-  JALAN SETAPAK
-  BATAS PROVINSI
-  BATAS KABUPATEN
-  BATAS KECAMATAN
-  GARIS PANTAI
-  BATAS WS TOARI - LASUSUA
-  SUNGAI
-  DANAU

PENGGUNAAN LAHAN	LUAS_KM2
 Hutan Alam	2791.21
 Hutan Lahan Kering	249.70
 Kebun Campuran	1502.50
 Mangrove	22.65
 Perkebunan	205.32
 Permukiman	70.67
 Rawa	15.66
 Sawah	49.85
 Semak/Belukar	230.61
 Sungai	13.55
 Tambak/Empang	64.18
 Tanah Terbuka	387.23
 Tegalan/Ladang	148.13

SUMBER :

1. PENGGUNAAN LAHAN EKSISTING TAHUN 2007
DITJEN SDA, KEMENTERIAN PU JAKARTA



9680000
9640000
9600000
9560000
9520000
9480000

240000 280000 320000 360000 400000

240000 280000 320000 360000 400000